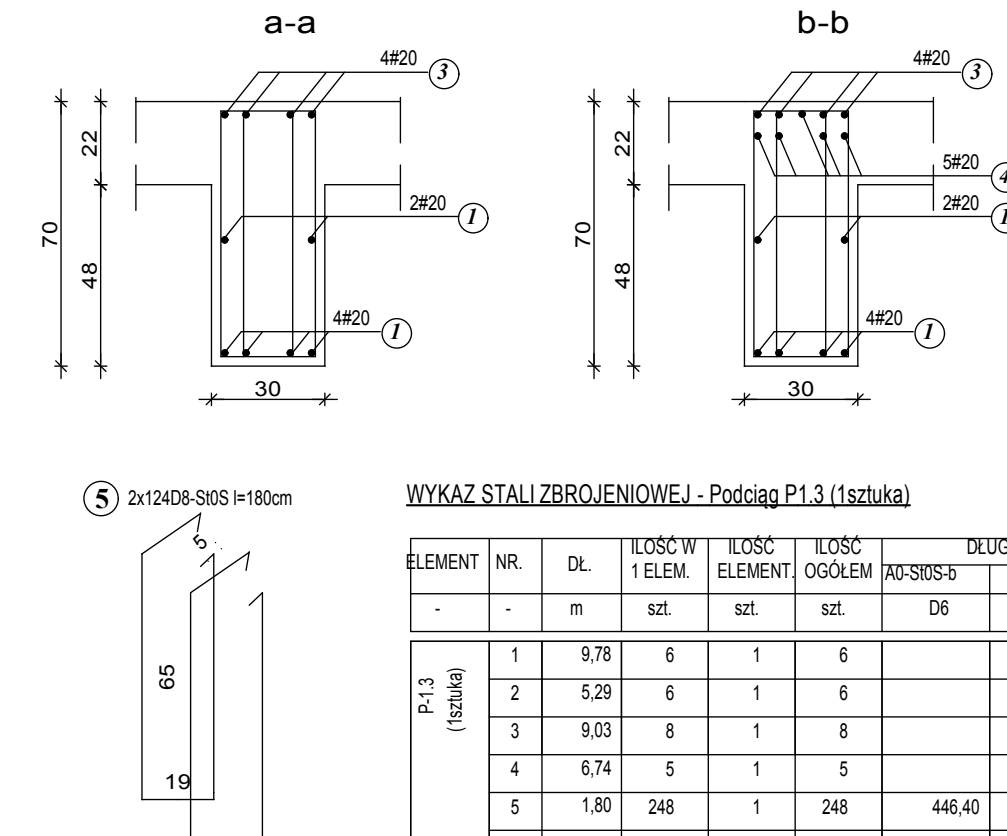
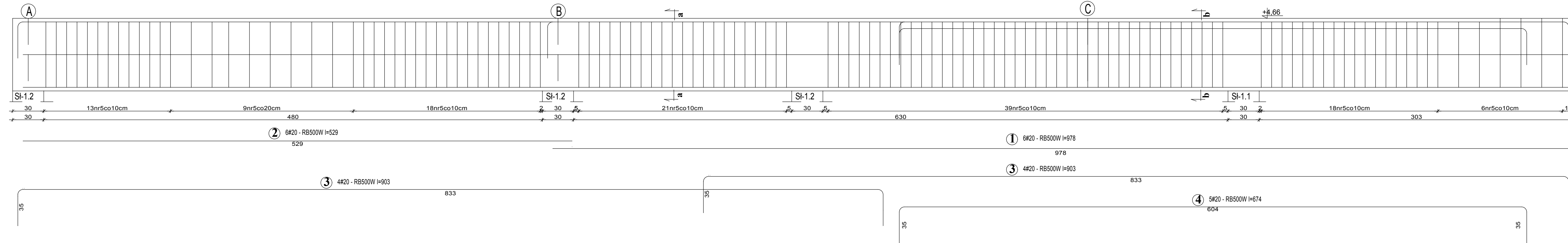


Podciąg P-1.3 (1sztuka)




<u>MATERIAL:</u>	
BETON	STAL
C25/30	konstrukcyjna - AIIIIN- RB500W sztrzemiona/ stal montażowa - A0 St0S-b

WYKAZ STALI ZBROJENIOWEJ - Podciąg P1.3 (1sztuka)

ELEMENT	NR.	DŁ.	IŁOŚĆ W I ELEMENT.	IŁOŚĆ ELEMENT.	IŁOŚĆ OGÓŁEM	A0-SIS-5	DŁUGOŚĆ OGÓŁEM <small>XIIIN-RB500W</small>			
-	-	m	szt.	szt.	szt.	D6	#12	#16	#20	
P-I.3 (szafka)	1	9,78	6	1	6					58,68
	2	5,29	6	1	6					31,74
	3	9,03	8	1	8					72,24
	4	6,74	5	1	5					33,70
	5	1,80	248	1	248	446,40				
	DŁUGOŚĆ RAZEM:					446,40	-	-	-	196,36
	MASA 1 mb:					0,329	0,888	1,580		2,470
	MASA RAZEM:					146,86	-	-	-	485,01
	SUMA:						631,88 kg			

UWAGA:
Projekt wykonawczy, stanowi uzupełnienie i uszczegółowienie Projektu Budowlanego i należy go rozpatrywać łącznie z projektem architektoniczno – budowlanym oraz projektami branżowymi.

 <p>Pracownia Architektoniczna DANUTA GRZEGORZEK</p>	TYTUŁ RYSUNKU:	PODCIĄG P-1.3		
	TEMAT:	BUDOWA HALI SPORTOWEJ WRAZ Z ZAPLECZEM I ŁĄCZNIKIEM PRZY SZKOLE PODSTAWOWEJ NR 5 I GIMNAZJUM NR 3 W WIELUNIU		
	LOKALIZACJA:	Nr ewid. dz. 1/6, obręb 3 m. Wieluń, 98-300 Wieluń		
	INWESTOR:	Szkoła Podstawowa Nr 5 z Oddziałami Integracyjnymi im. Powstańców Śląskich z siedzibą w Wieluniu przy ul. Traugutta 38		
Projektant:		STADIUM: PROJEKT BUDOWLANY		
mgr inż. bud. Piotr Parkitny upr. nr 543/85/91				
		SKALA:	DATA:	BRANŻA / NR RYS.
		1:20	11.2016	K/20
Sprawdził:		Projekt chroniony jest prawem autorskim zgodnie z Ustawą o prawie autorskim i prawach pokrewnych z dnia 04.02.1994 r. (Dziennik Ustaw Nr 24 poz.83 z dnia 23.02.1994).		
mgr inż. bud. Paweł Kasprzycki upr. nr LOD/1928/POOK/12		Zmiany w projekcie naruszają prawa autorskie twórców i nie mogą zostać dokonane bez ich wiedzy i zgody na ich wprowadzenie do projektu.		